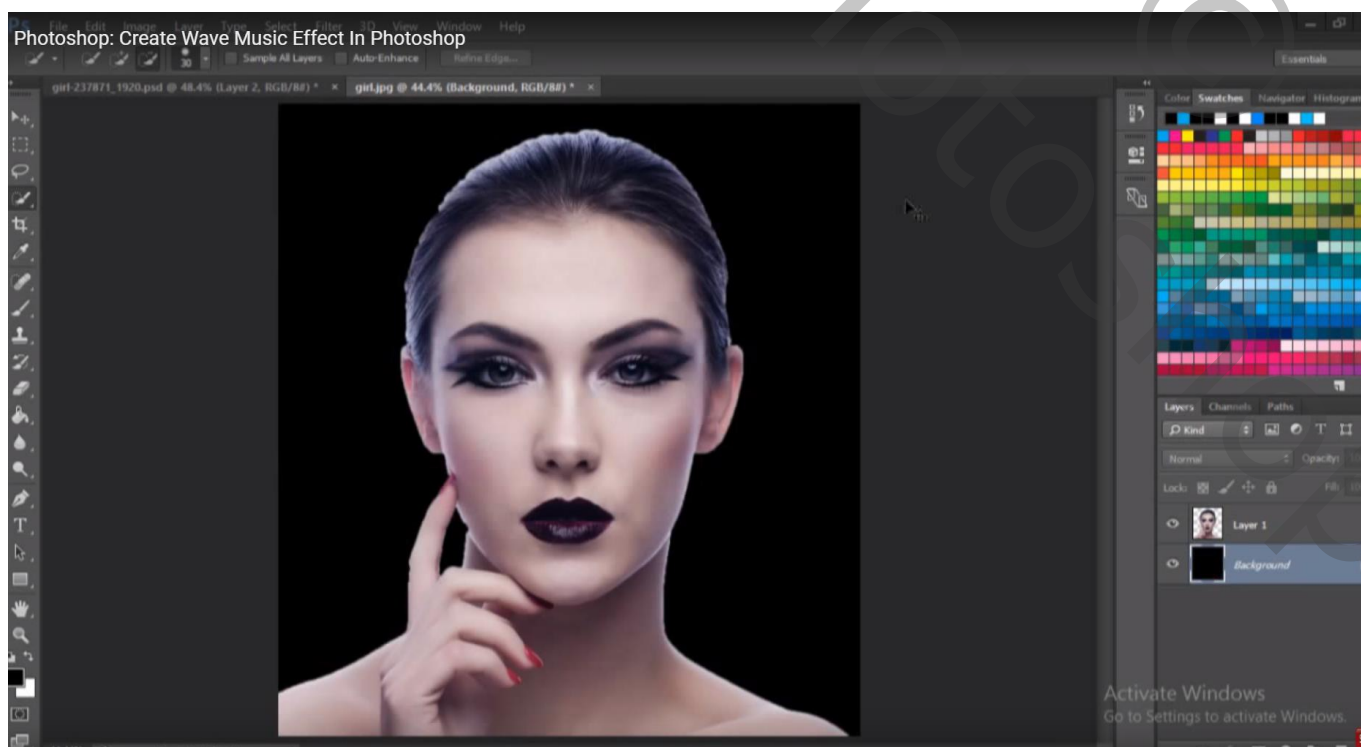


<https://www.youtube.com/watch?v=VknzfbVtNK8>

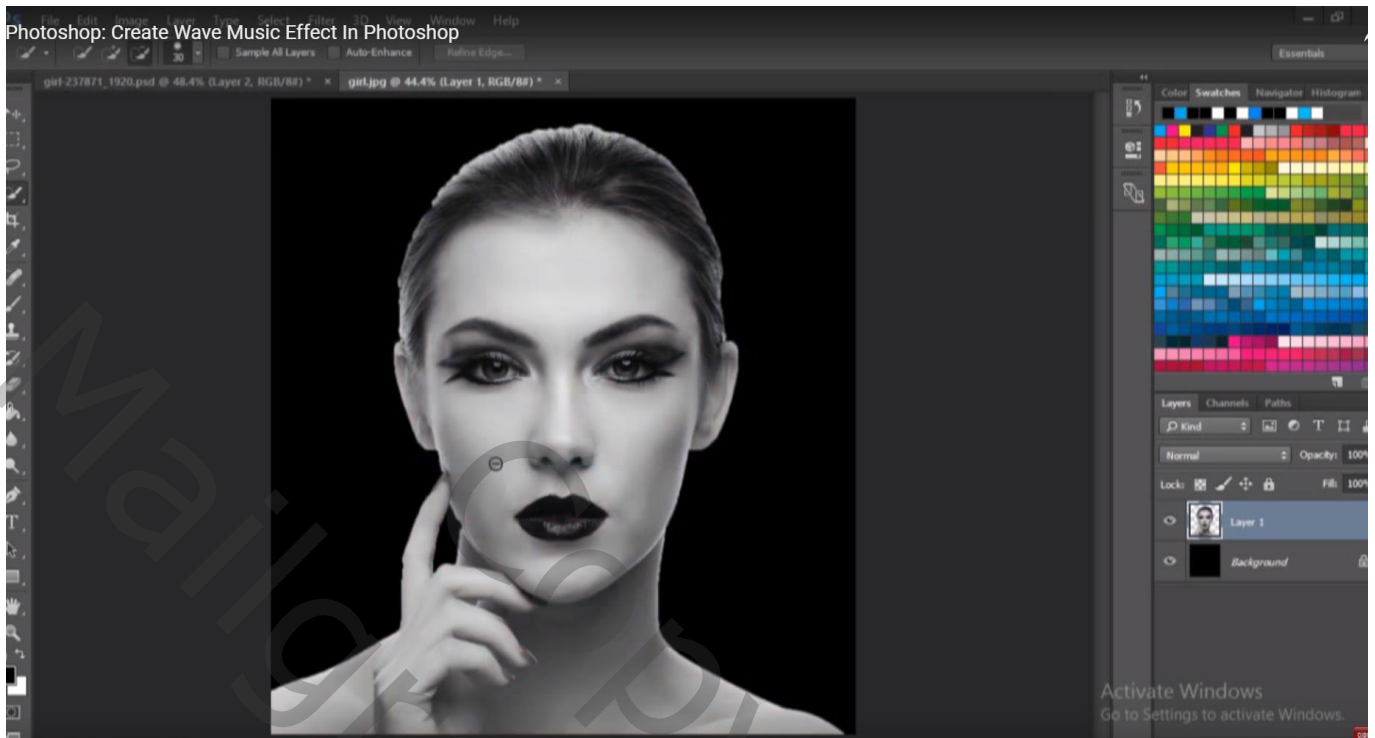
Golvend effect – video les



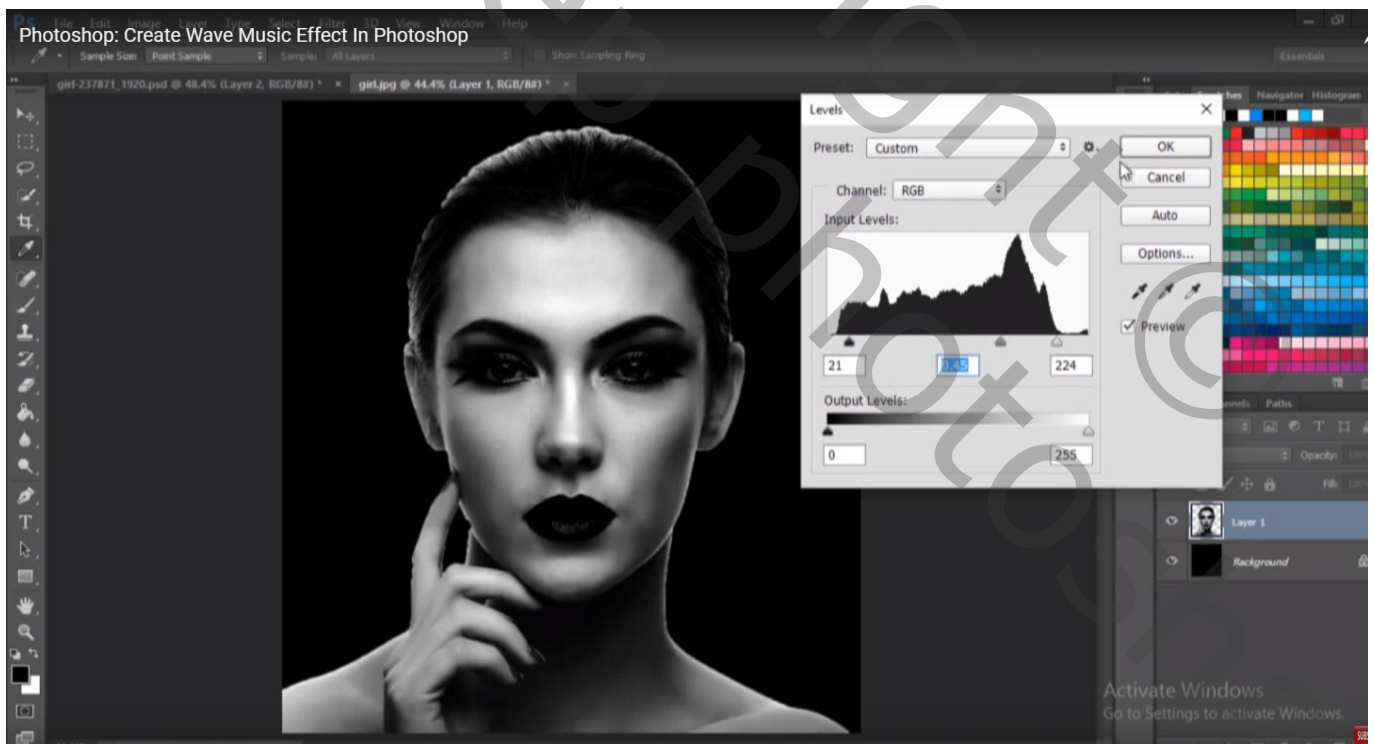
Open je foto; selectie maken van het model; kopieer op een nieuwe laag
Vul de achtergrond laag met zwarte kleur



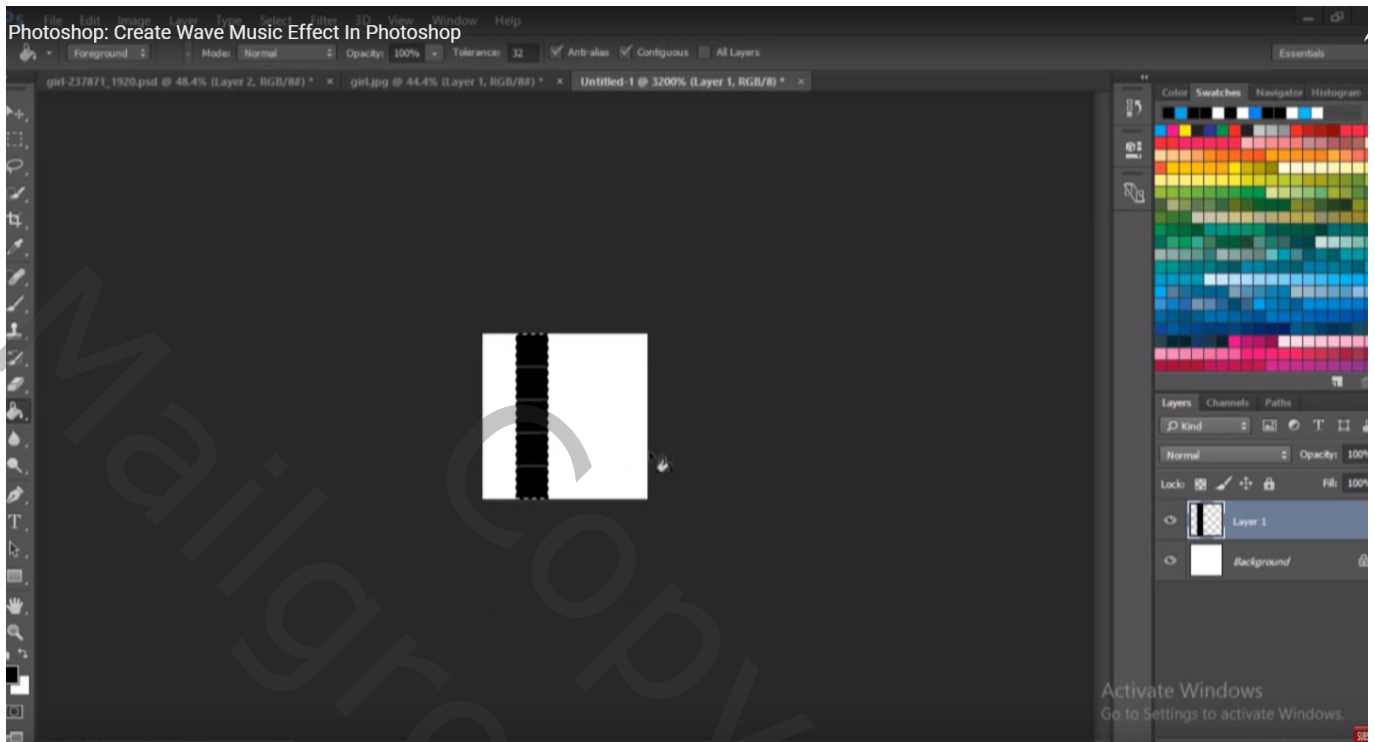
Voor laag met model: Afbeelding → Aanpassingen → Minder Verzadiging



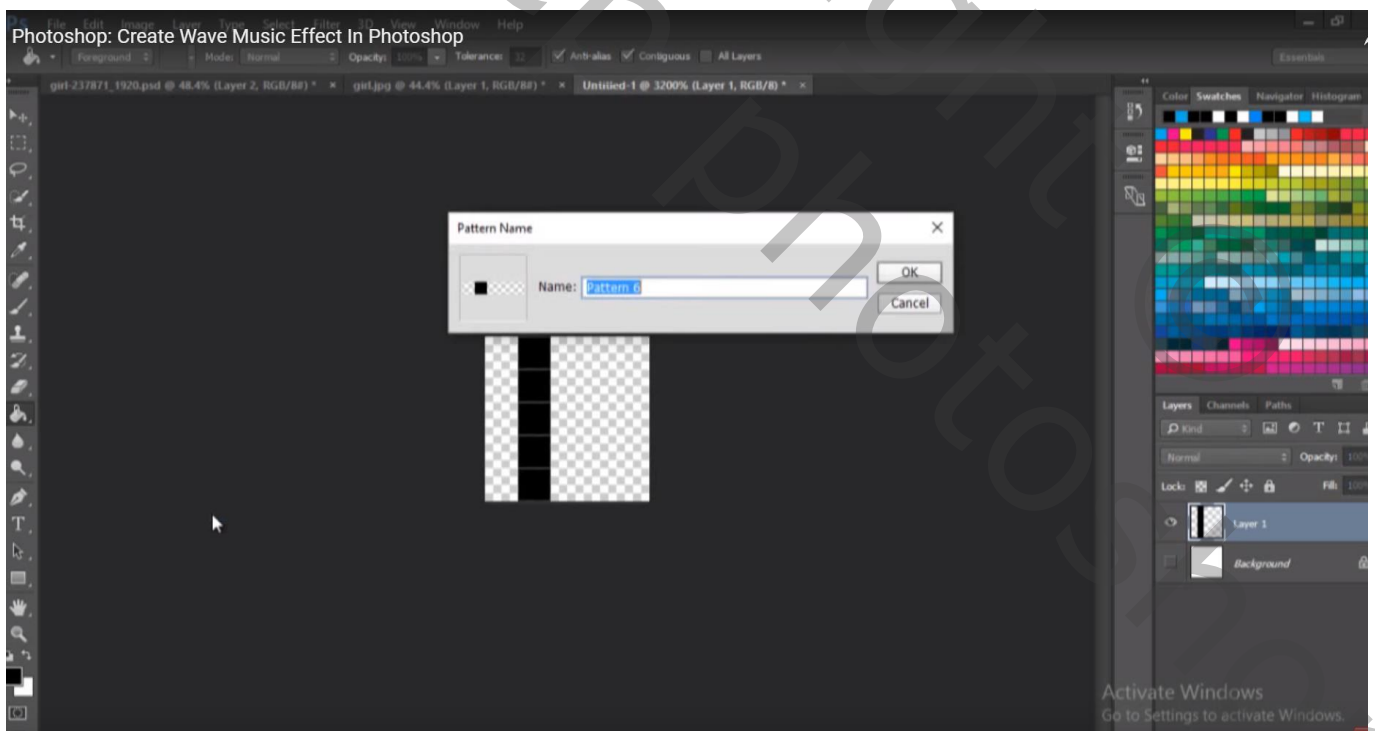
Daarna Afbeelding → Aanpassingen → Niveaus : 21 ; 0,45 ; 224 (voor deze foto)



Open een nieuw document: 5 x 5 px; 72 ppi; zorg dat je het goed ziet (Ctrl + 0)
Maak een kleine rechthoekige selectie en vul met zwart op een nieuwe laag; Deselecteren



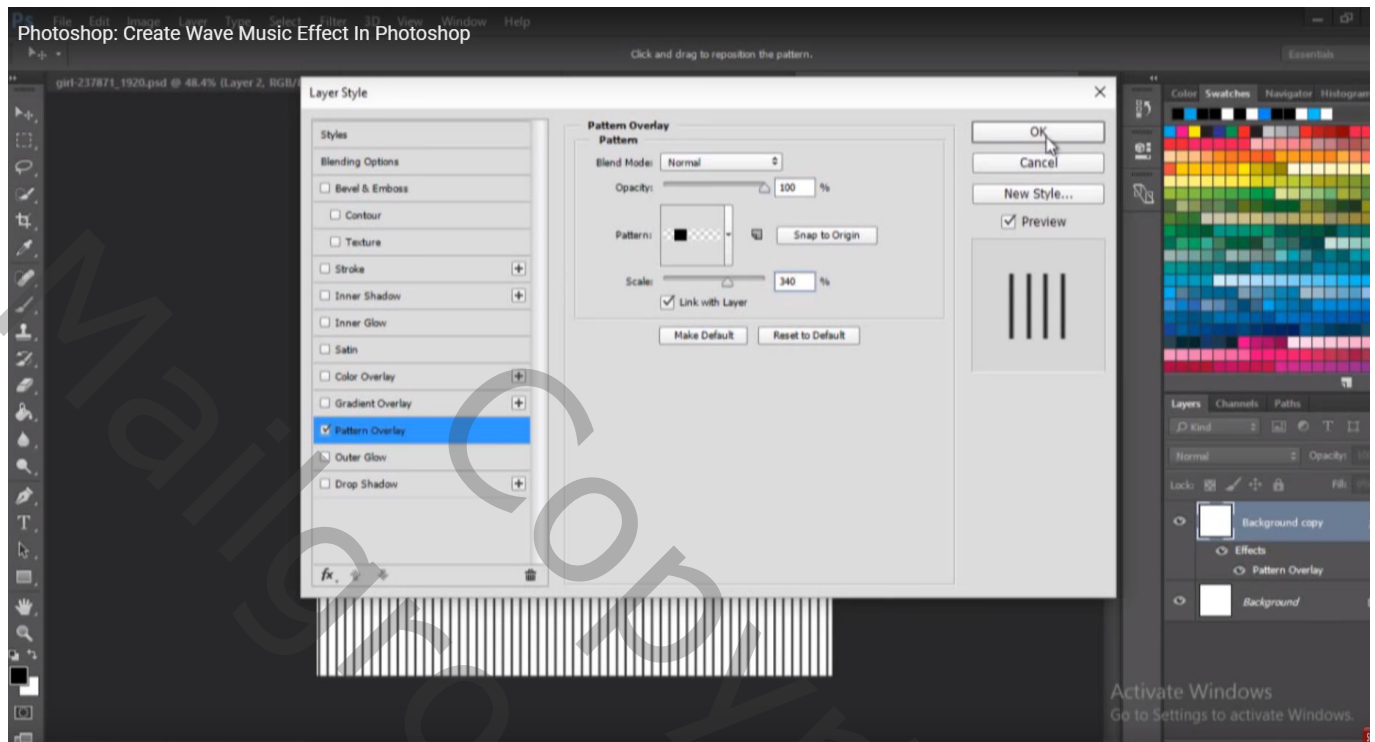
Witte achtergrond laag uitzetten; Bewerken → Patroon definiëren; geef passende naam



Open een nieuw document : 1000 x 1000 px; 72 ppi

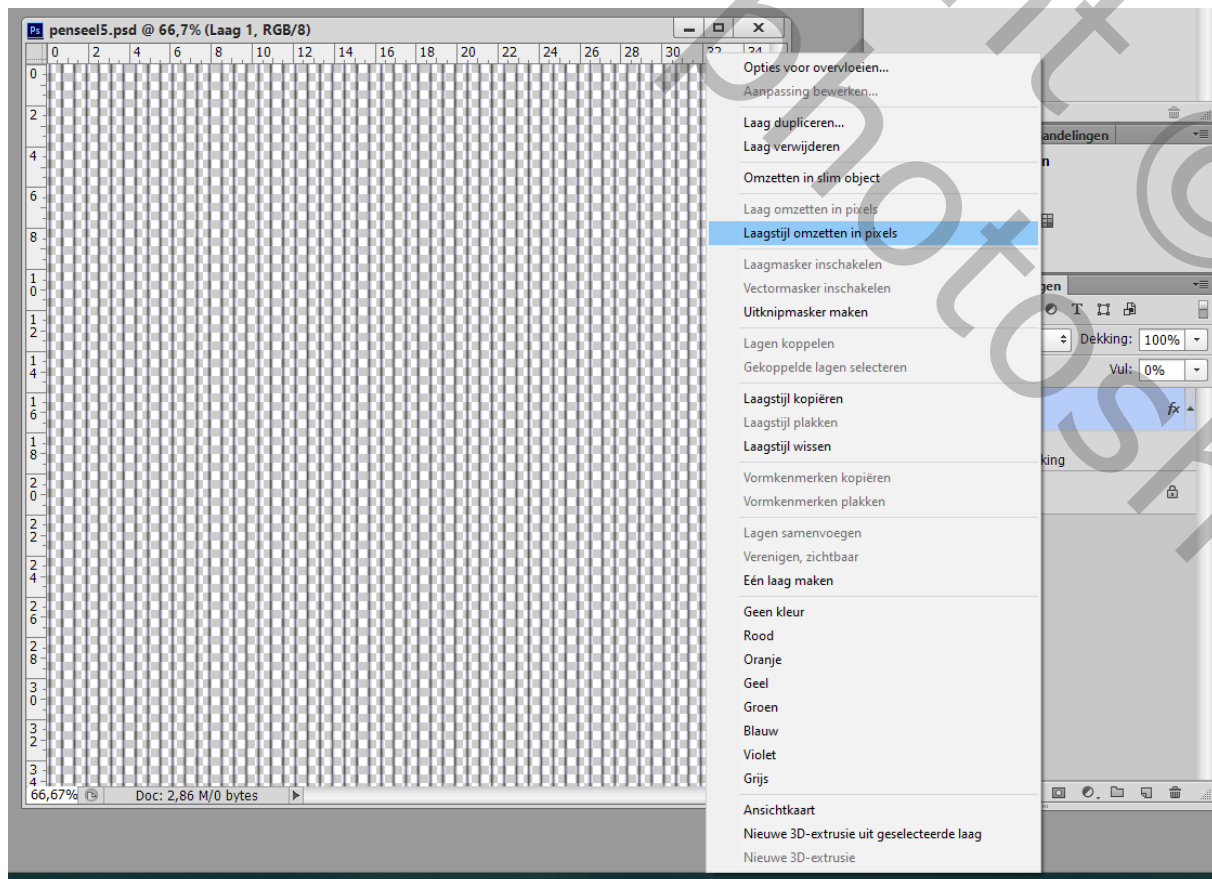
Dupliceer de achtergrond laag; zet voor die laag de laagvulling op 0% ;

geef patroonbedekking met het zojuist gedefinieerde patroon : Normaal, 100 %, schaal = 340 %

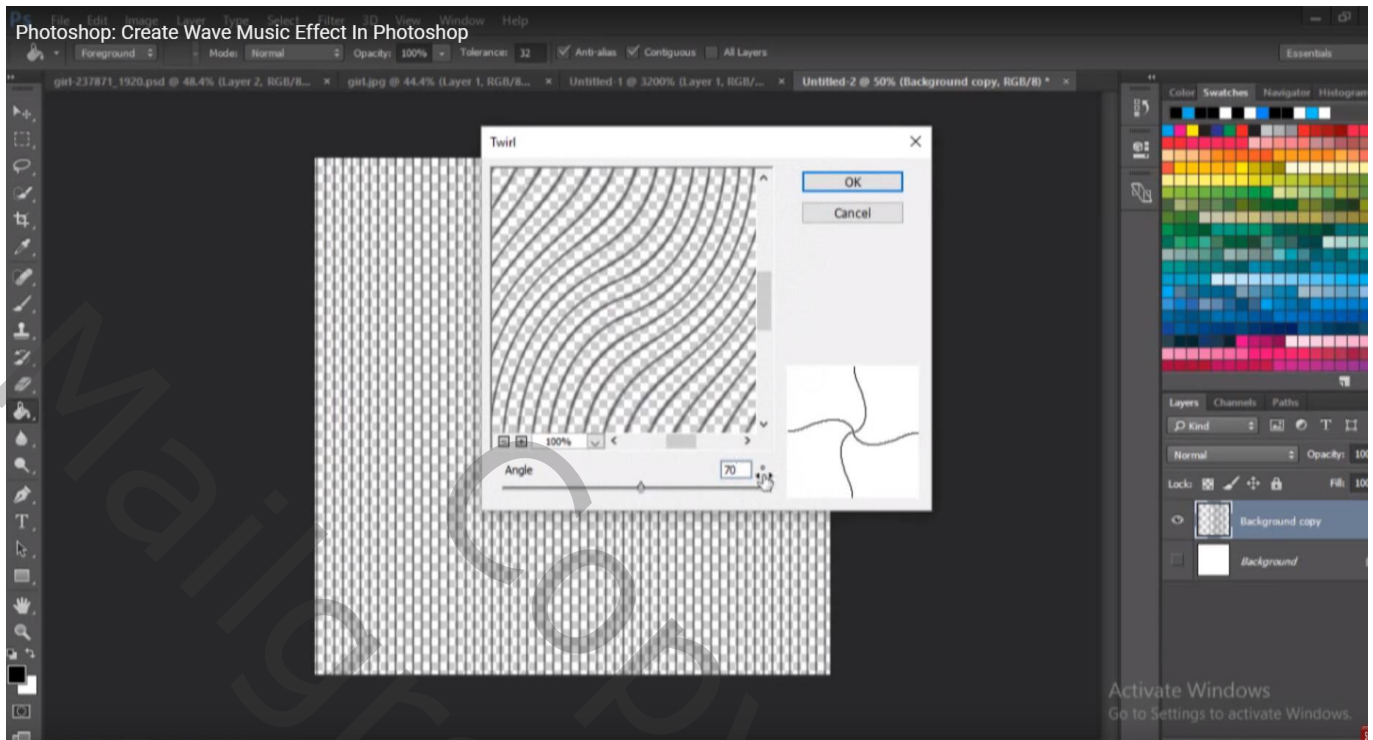


Zet oogje uit van de Achtergrond laag; voor bovenste laag : Rechtsklikken op de laag → Laagstijl omzetten in pixels

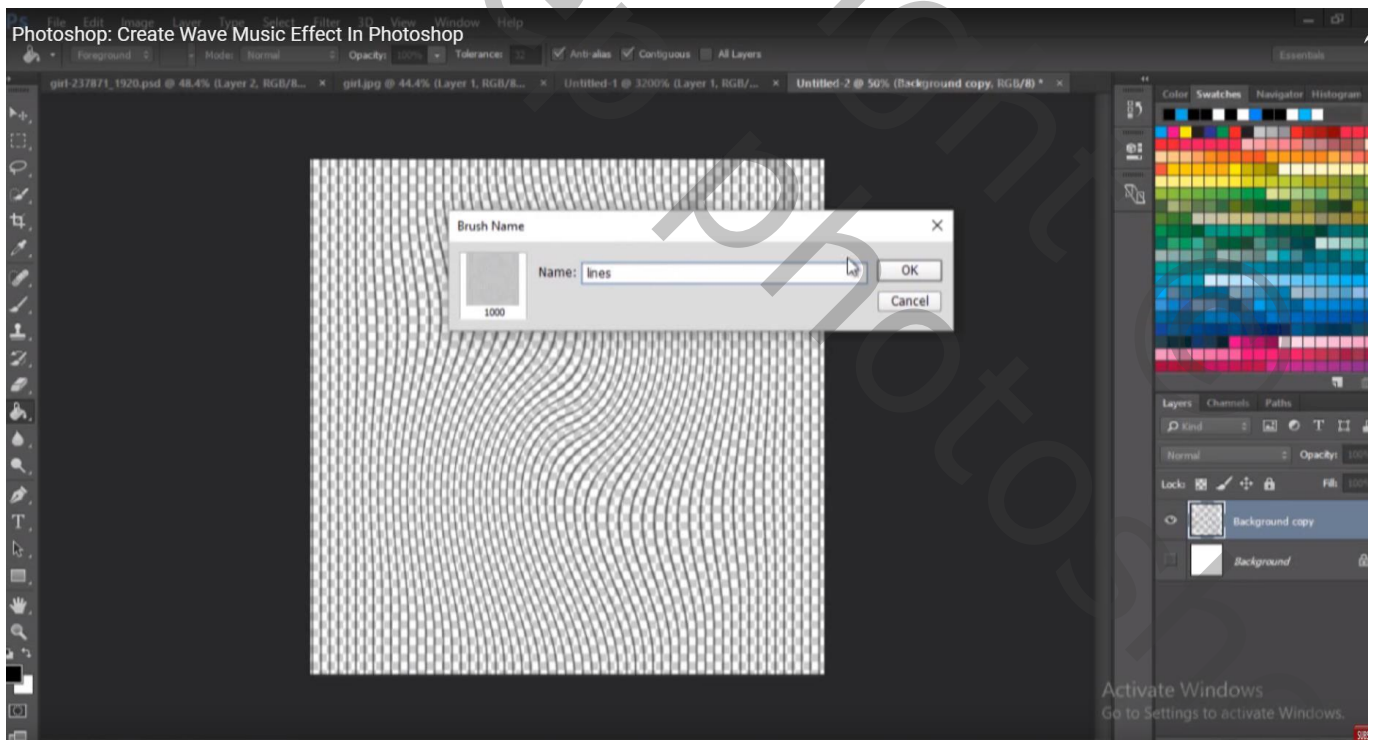
(voor oudere Photoshop versies : nieuwe laag, de beide lagen selecteren en samenvoegen)



Ga nu naar Filter → Vervorm → Kronkel : 70°



Bewerken → Voorinstelling Penseel definiëren; geef als naam 'lijnen'

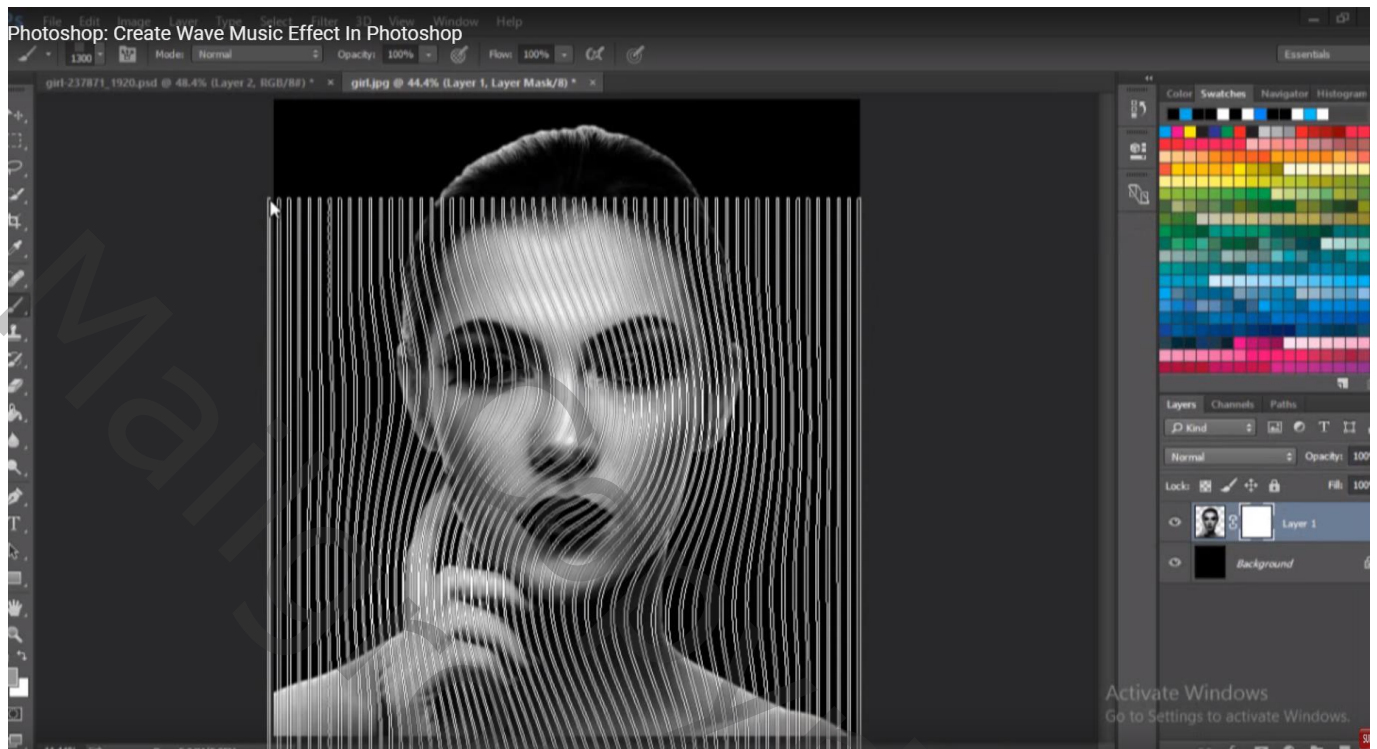


De beide documenten mag je dan sluiten; hoef je niet te bewaren

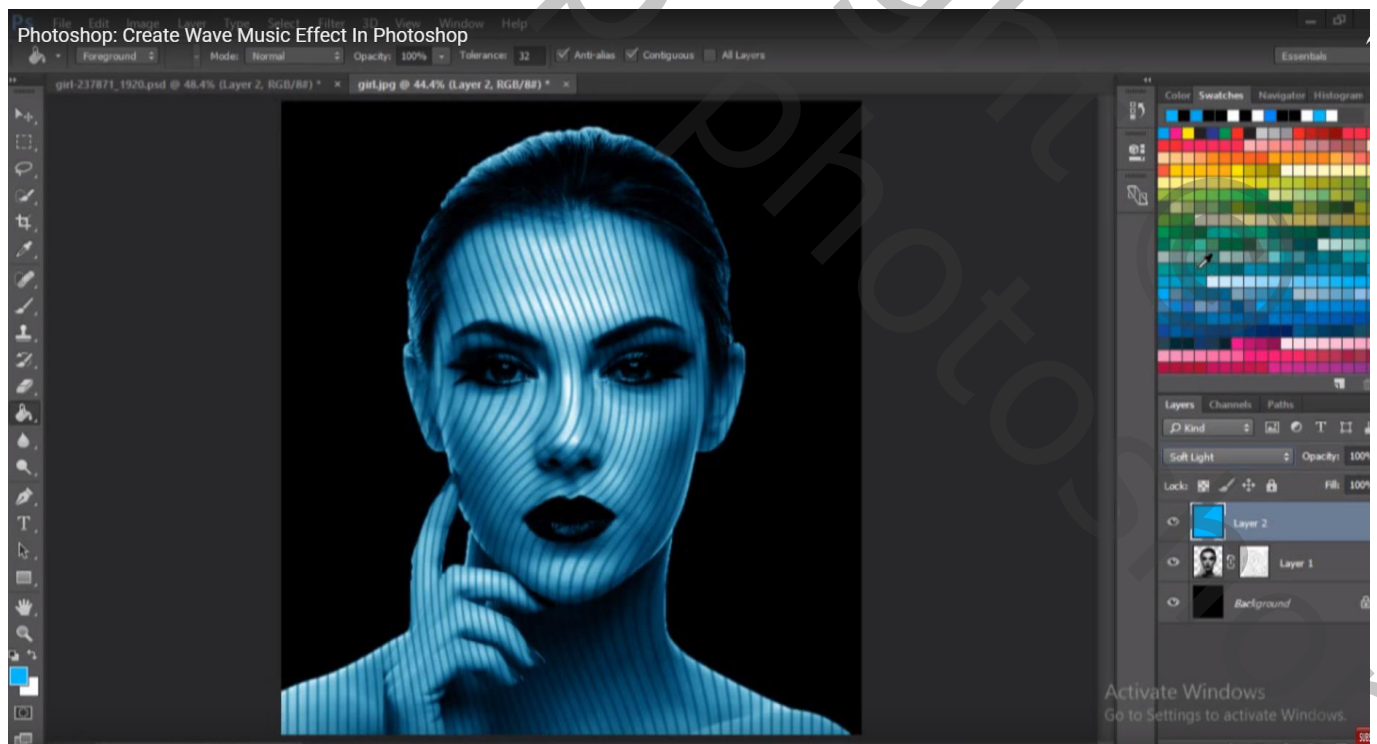
Terug naar ons werk document met model

Kies het zojuist gemaakte penseel, grootte = 1300 px; voorgrondkleur op zwart

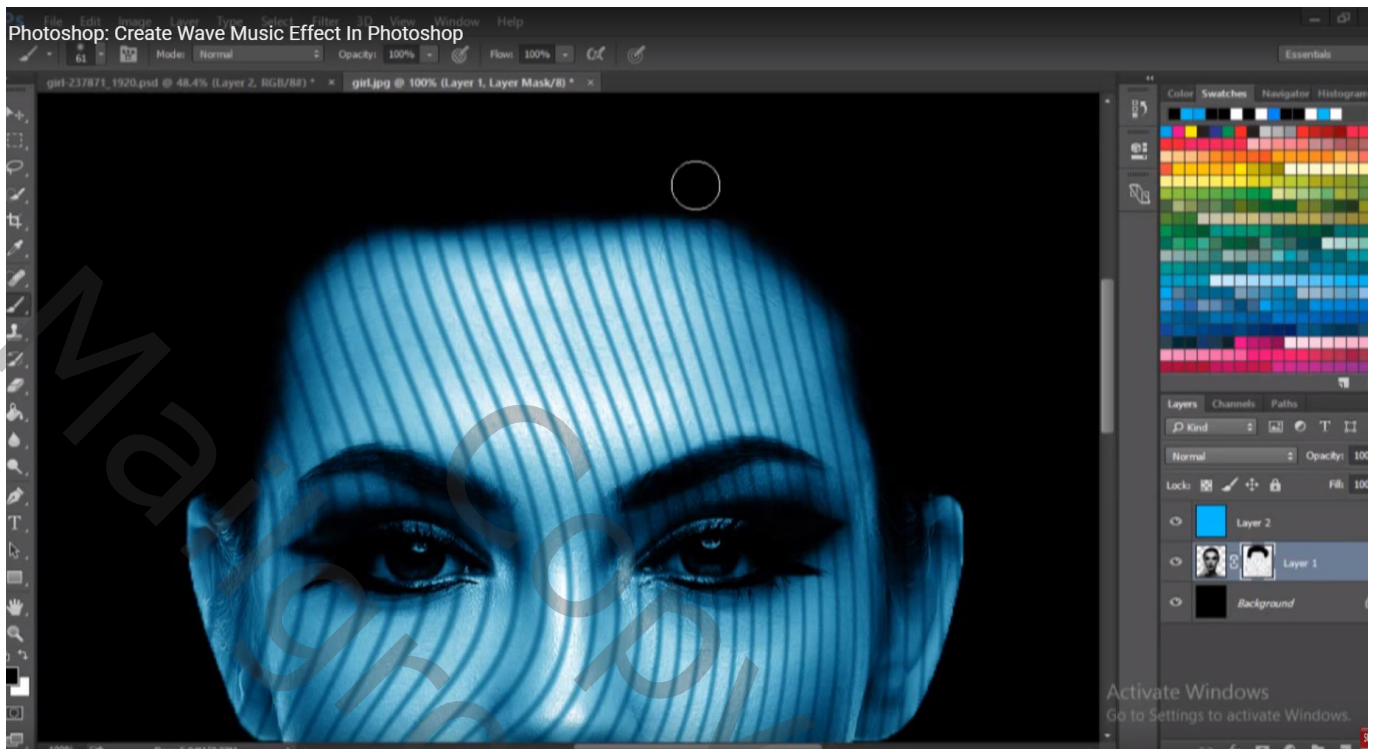
Voeg aan de laag met "model" een laagmasker toe; laagmasker activeren; klik op het model



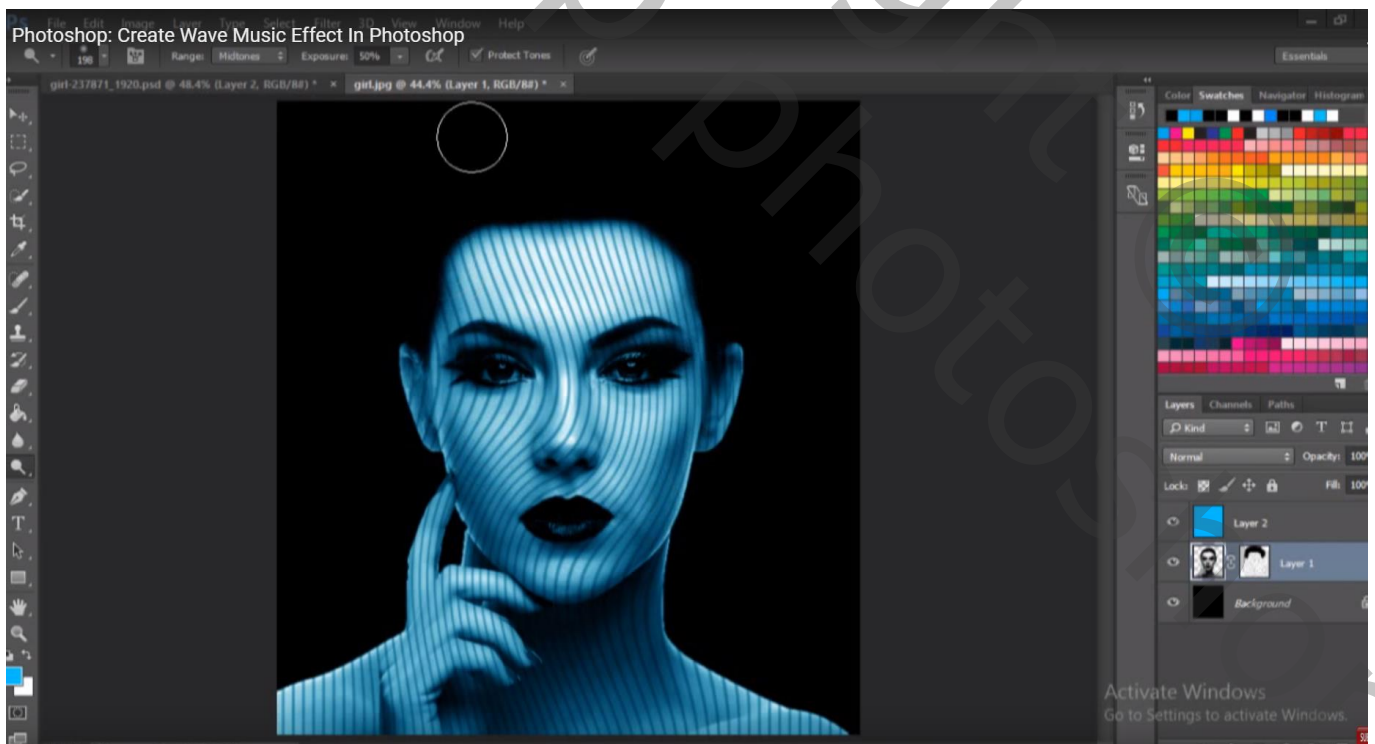
Nieuwe bovenste laag; vul met kleur = #00C0FF; zet voor die laag de modus op Zwak licht



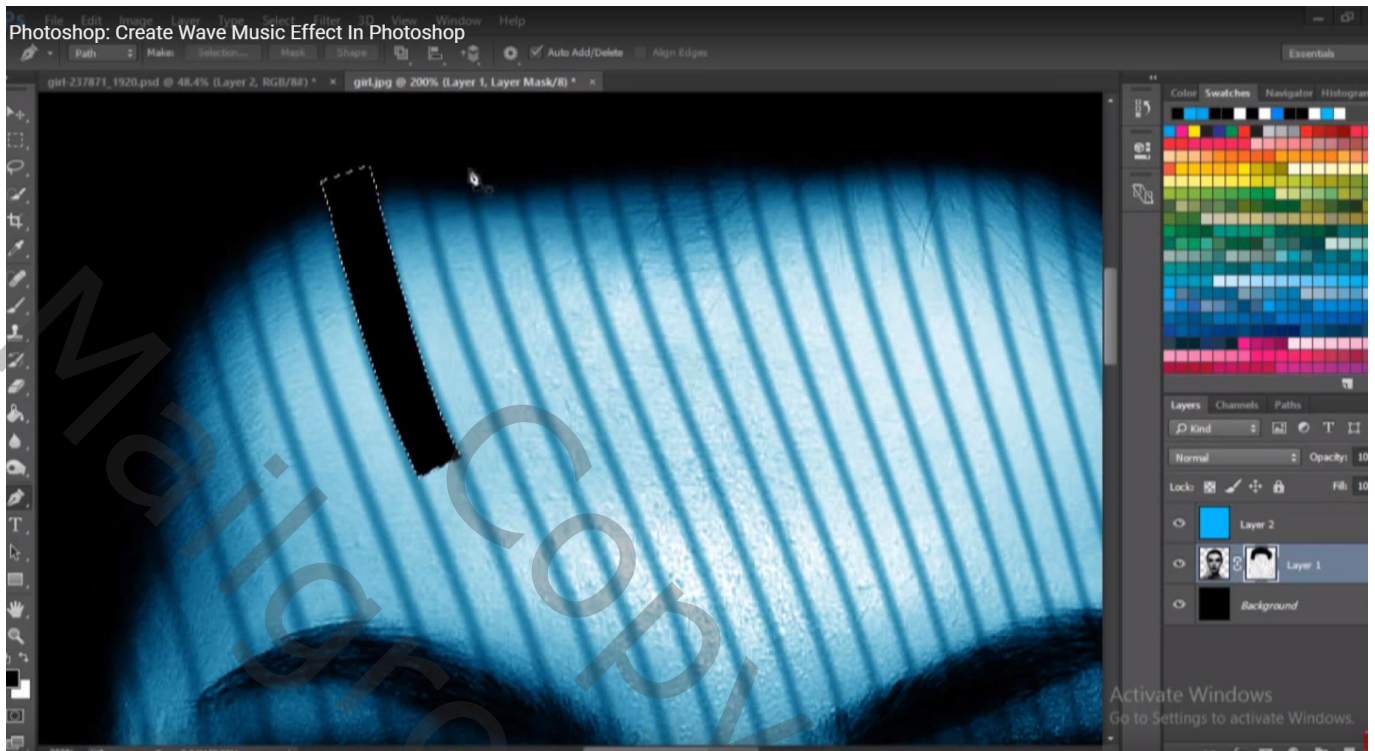
Terug naar laag met “model”; kies een zacht zwart rond penseel, 170 px groot;
Het laagmasker activeren; schilderen op het haar van het model tot tegen de oren



Activeer de laag zelf, Tegenhouden Gereedschap : 190 px, Middentonen, 50%
Op voorhoofd van het model schilderen om wat meer licht toe te voegen



Activeer weer het laagmasker; maak op het voorhoofd een selectie (hier wordt de Pen gebruikt)
Vul met zwarte kleur op het laagmasker ; deselecteren



Herhaal vorige: nieuwe selectie; vullen met zwart op het laagmasker van laag met “model”

